

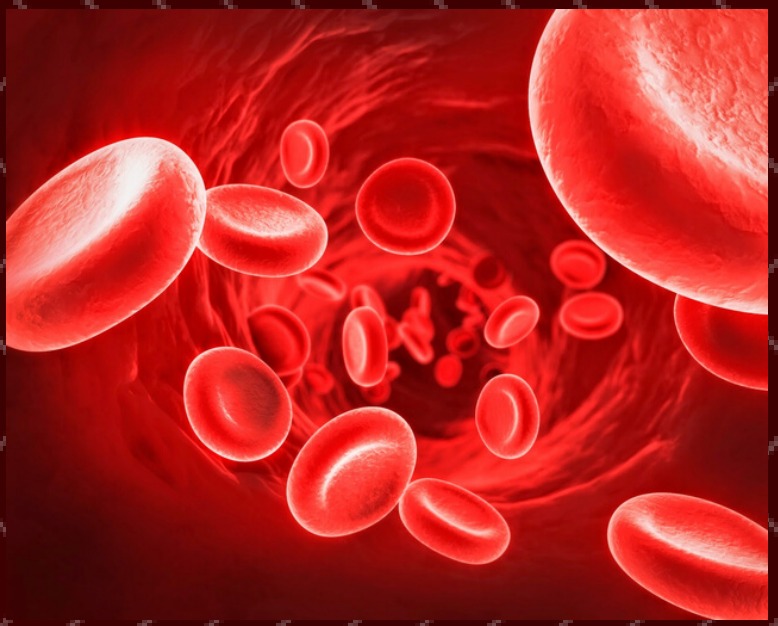
SISTEMA CIRCOLATORIO

È FORMATO DA:
sangue
cuore
vasi sanguigni

SANGUE.

un tessuto connettivo
fluido formato da:

- globuli bianchi
- globuli rossi
- piastrine
- plasma



CUORE:

spazio compreso tra polmone
destro e sinistro. Muscolatura
liscia e striata

2atri

2ventricoli

essi vengono divisi da setti

REGOLE

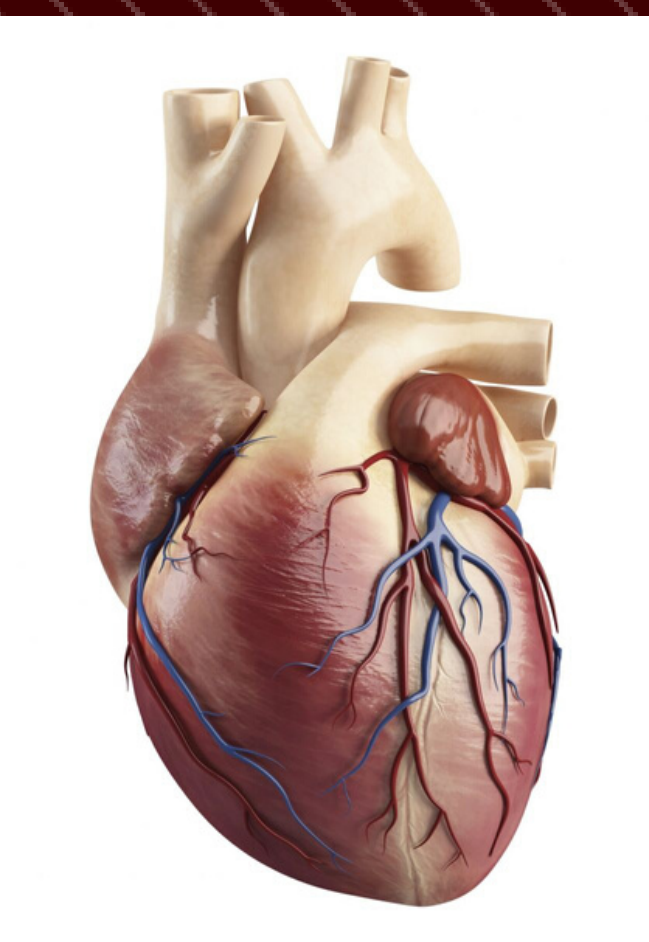
- il sangue arriva sempre agli
atri
- il sangue esce sempre dai
ventricoli
- parte dx sangue venoso
- parte sx sangue arterioso

piccola circolazione:

- il sangue va dal cuore ai
polmoni

grande circolazione:

- il sangue va dal cuore al
corpo



VASI SANGUIGNI:

- ARTERIE:

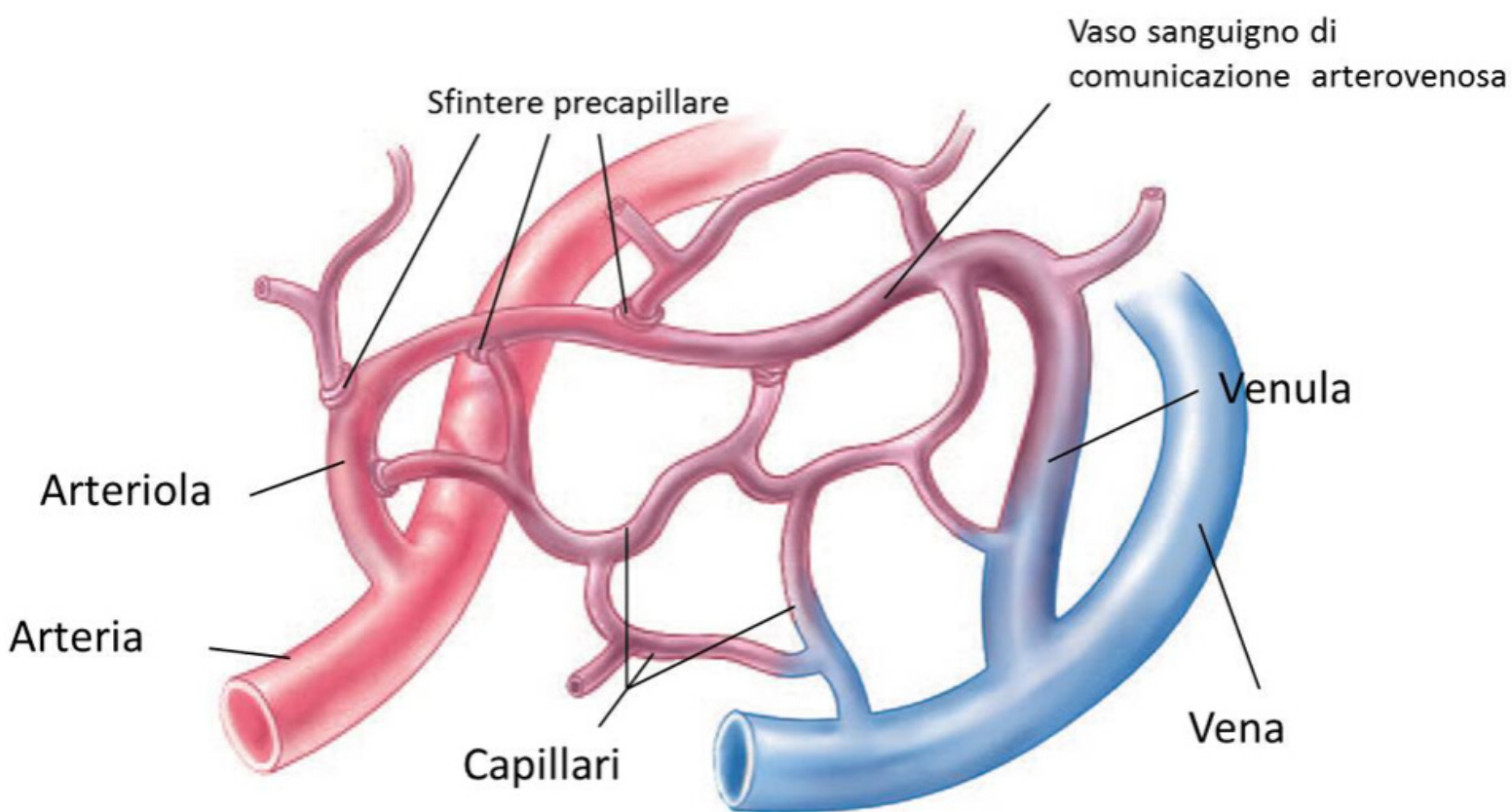
portano il sangue dal cuore alla periferia,
sangue arterioso
ricco di O_2 e di colore rosso acceso, muscolo
liscio

- VENE:

portano il sangue dalla periferia al cuore
sangue venoso
ricco di CO_2 e di colore rosso scuro, struttura
a nido di rondine

- CAPILLARI

monostratificati, avviene lo scambio di gas
contengono sangue sia arterioso che venoso



FUNZIONI

- trasportare il sangue
- trasportare gas respiratori
- mantiene costante la temperatura corporea 36.5/37 e la pressione cardiaca
- lavora con il sistema respiratorio